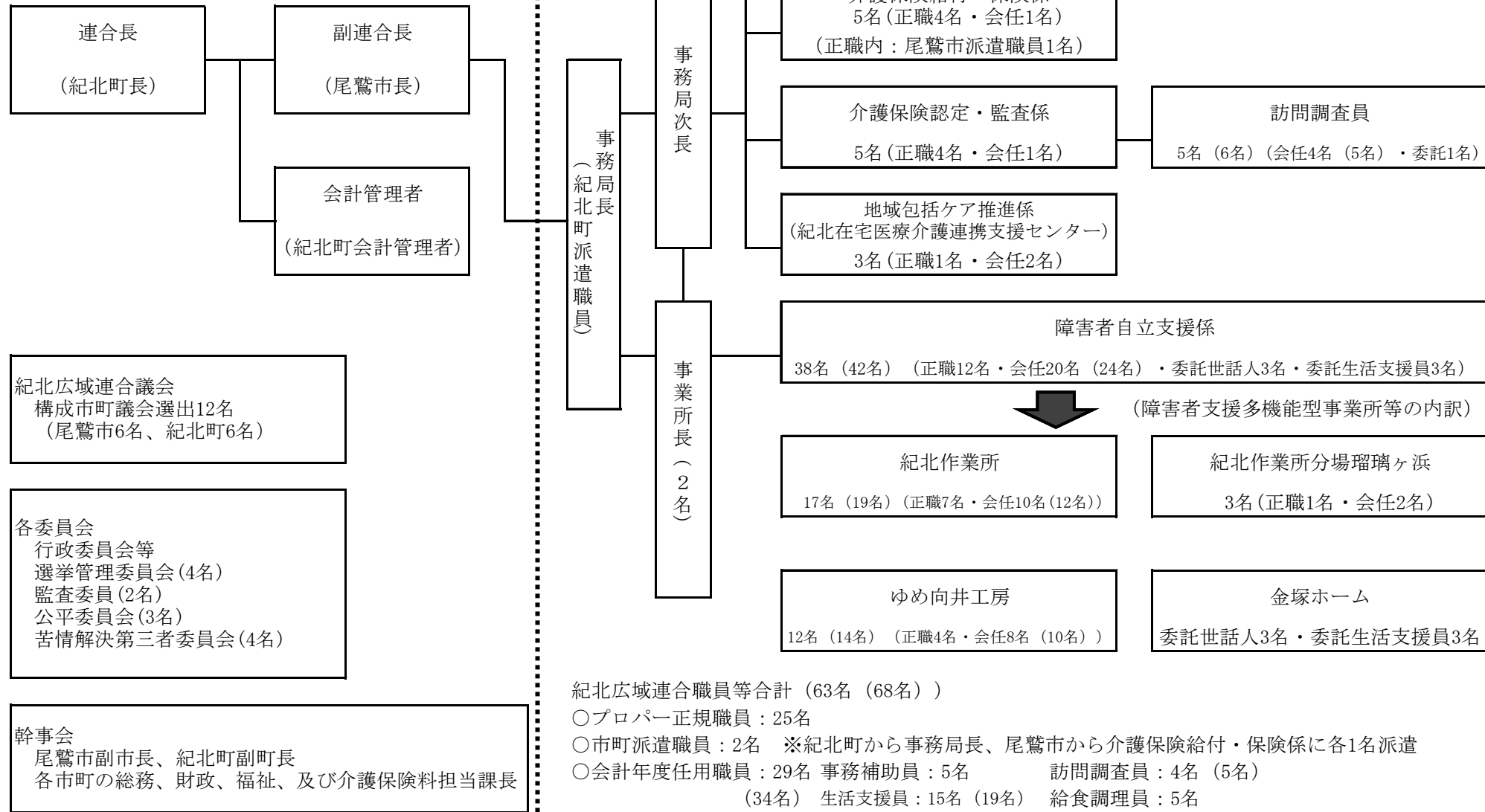


紀北広域連合行政機構図
(令和4年4月1日現在)



紀北広域連合職員等合計 (63名 (68名))

- プロパー正規職員：25名
- 市町派遣職員：2名 ※紀北町から事務局長、尾鷲市から介護保険給付・保険係に各1名派遣
- 会計年度任用職員：29名 事務補助員：5名 訪問調査員：4名 (5名)
(34名) 生活支援員：15名 (19名) 給食調理員：5名
- 委託訪問調査員：1名
- 委託世話人：3名、委託生活支援員3名